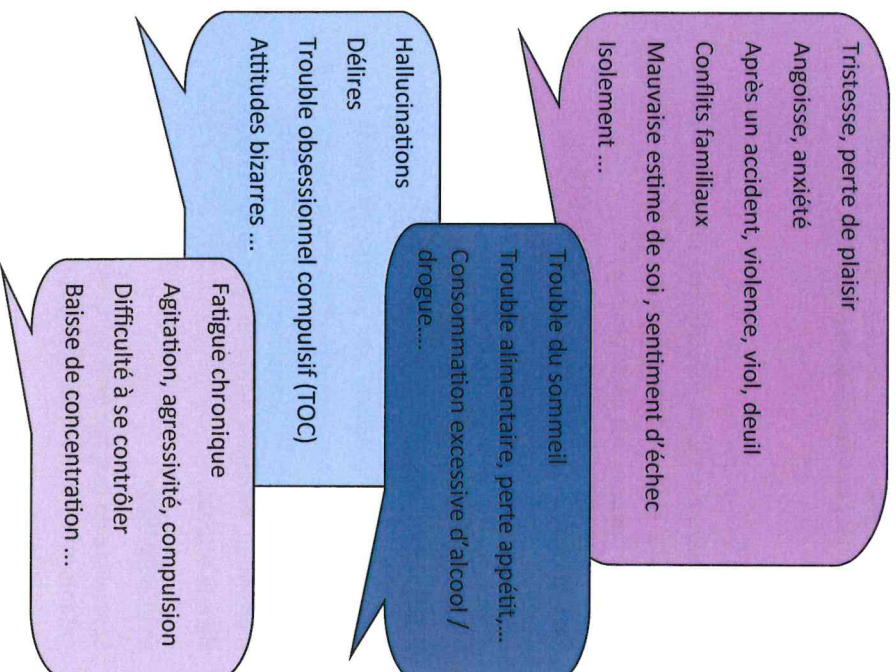


Pourquoi venir?



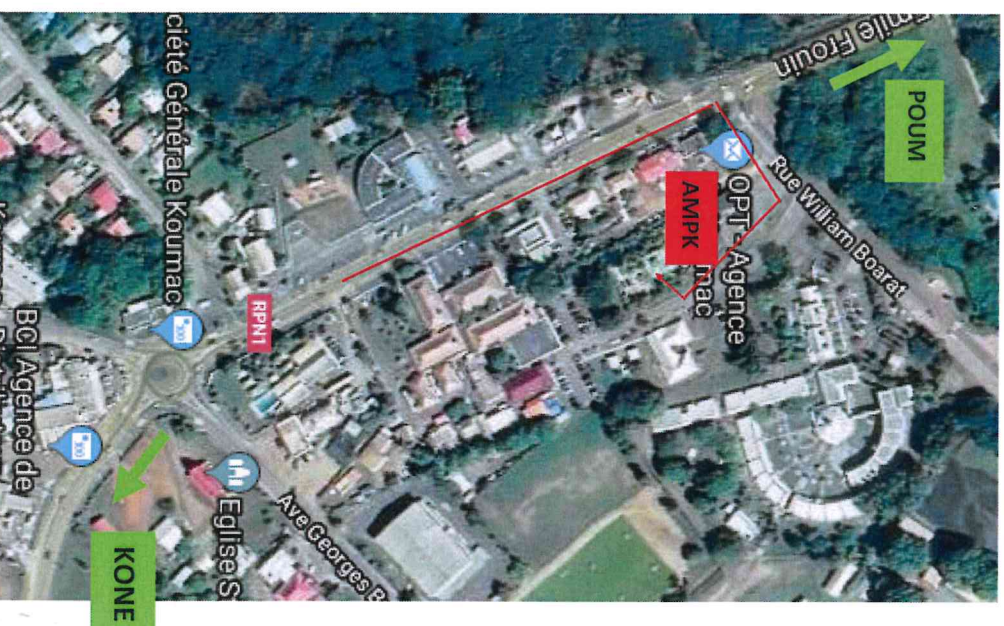
Comment prendre contact?

Pour tout RDV téléphonez au secrétariat:

42.76.56



PLAN D'ACCES



L'antenne se trouve derrière l'OPT, entre le centre mère-enfant et le parking des urgences de l'hôpital Paula-Thavoavianon



CHS Albert Bousquet
Psychiatrie générale

**ANTENNE MÉDICO
PSYCHOLOGIQUE
DE KOUMAC
(AMPK)**



Accueil

Du lundi au jeudi : 7h30 à 16h

Le vendredi : 7h30 à 15h

TEL: 42.76.56

secretariat.koumac@chs.nc

Présentation

L'antenne médico-psychologique (AMP) de Koumac propose une activité de consultation, d'accompagnement et de remédiation afin d'assurer une psychiatrie de proximité.

Nous sommes en contact avec les centres médico-sociaux (CMS) de la zone Nord Ouest.

Les soins sont polyvalents car destinés à tous les âges de la population.

Travail de collaboration avec les différents partenaires et structures :

AMP de Poindimié et de Koné, différents services du CHS, Foyer SIVM, infirmiers et médecins libéraux, écoles, associations...

L'équipe

- ✓ Chef de la psychiatrie : Dr Guy SOUTHWELL
- ✓ Psychologue : poste vacant
- ✓ Assistante sociale CHS : poste vacant
- ✓ Educateurs spécialisés (2 agents basés sur Koné) : vacation sur Koumac, en fonction de la demande
- ✓ Cadre de santé : Nadia GUIONE
- ✓ Infirmier(e)s : Rosita GIBERNE
Carine ALMEIDA
Marie Boucard
- ✓ Assistante Médico Administrative : Sabrina JEANNIN

Secteurs d'accueil

Nous suivons les personnes des secteurs de:

Kaala Gomen, Koumac, Pourn, Ouégoa, Pouébo et Bélep.

Psychiatre:

Vacation 1 fois par mois

Psychologue

Poste vacant

Rôles



Tous les soignants sont tenus au secret professionnel. Ce que vous leur confiez reste confidentiel.

Psychiatre

Médecin spécialiste, sa spécialité est le fonctionnement mental. Il établit un diagnostic. Il prescrit des médicaments et propose des psychothérapies.

Psychologue

Lieu d'écoute confidentiel, soutien et accompagnement, psychothérapies.

Psychomotricienne

Sur prescription médicale, elle aide les personnes souffrant de différents troubles psychomoteurs en agissant sur leurs fonctions psychomotrices : difficultés d'attention, problèmes pour se repérer dans l'espace ou dans le temps...

Orthophoniste

Spécialiste du langage écrit et du langage oral pour les enfants ayant un suivi psychologique ou pédo-psychiatrique.

Infirmier(e)s

Visite à domicile des patients connus du Nord-Ouest ; adultes et enfants

Accueil quotidien des patients pour des activités (jardin thérapeutique, aménagement botanique, sport, musique, couture, groupe de discussion,...)

Travail en réseau de santé mentale

Entretiens infirmiers

